



Municípios Parceiros:

**Alandroal ° Almeirim ° Almodôvar ° Arraiolos ° Arronches ° Borba
Castelo de Vide ° Castro Verde ° Chamusca ° Coruche ° Crato ° Évora
Estremoz ° Marvão ° Monforte ° Montemor-O-Novo ° Mora ° Odemira
Ourique ° Ponte de Sor ° Portalegre ° Redondo ° Vila Viçosa**



SOBRE O CYCLING

Evolução crescente na infraestruturização dos territórios, para responder ao aumento de utilizadores (Portugal, França, Espanha, País de Gales, Escócia, EUA e Canadá)

ALENTEJO E RIBATEJO BIKING DESTINATION

ESTRATÉGIA DE DESENVOLVIMENTO DA REDE

1. Articulação com os clubes, as associações e as empresas locais envolvidas nesta prática recreativa /turística /desportiva, desde o arranque da operação;
2. Análise e compreensão das diferentes realidades locais;
3. Incorporação dos centros e dos percursos existentes, homologados;
4. Privilegiar os eixos de locomoção suave locais e supramunicipais, que valorizem a sustentabilidade do Alentejo e Ribatejo e atribuam escala à Rede;
5. Potenciar atividades económicas viáveis, gerando proveitos socioeconómicos para todos os stakeholders que integram estes processos;
6. Gerar uma oferta qualificada, sustentável (ambientalmente, socialmente, turisticamente) das infraestruturas no território.



A BICICLETA COMO VETOR PARA O DESENVOLVIMENTO TURÍSTICO SUSTENTÁVEL

1. Utilização otimizada dos recursos, no processo de planeamento estratégico e de desenvolvimento regional, assegurando a conservação e a valorização dos seus ativos ecológicos, paisagísticos e culturais.
2. A Rede e os seus Centros de Cyclin'Portugal, asseguram o respeito pela identidade das comunidades e privilegiam a interação com o visitante.
3. Potenciam e estimulam atividades económicas dos concelhos, gerando proveitos socioeconómicos para todos os stakeholders que integram estes processos, atribuindo maior notoriedade ao Alentejo e Ribatejo.





O CENTRO DE CYCLIN' PORTUGAL

Corresponde à infraestrutura construída (edificada, percursos e equipamentos) para apoio à prática de uma ou mais vertentes do ciclismo, que respeita na íntegra as normas e exigências do regulamento da FPC e que, por isso, é reconhecida e homologada por esta entidade, como apta e segura para a prática da modalidade em contexto de recreio, nas diversas vertentes.

Disponibiliza:

- Rede de trilhos com um mínimo de 6 percursos, classificados em 4 níveis de dificuldade
- Disponibiliza ao praticante instalações de acolhimento, em termos de balneário e de estação de serviço para a bicicleta
- Partilha com os praticantes informação técnica de apoio à atividade (suportes físicos, digitais e impressos)

REDE DE CYCLING DO ALENTEJO E RIBATEJO

ESTRATÉGIA PARA A EXECUÇÃO DA REDE



Valorização
do Interior

TURISMO DE
PORTUGAL



Candidatura
Autónoma

OPERAÇÃO ÂNCORA | TURISMO DO ALENTEJO E RIBATEJO

Candidatura
Autónoma

**Operação
Complementar [Promotor:
Município A]**

Candidatura
Autónoma

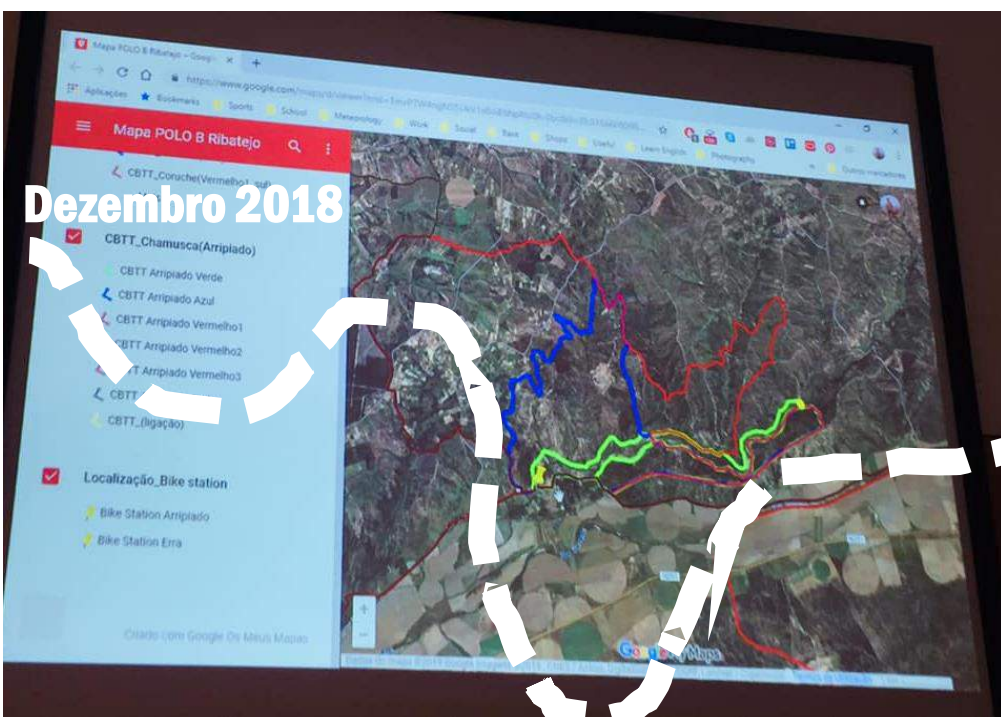
**Operação
Complementar [Promotor:
Município B]**

Candidatura
Autónoma

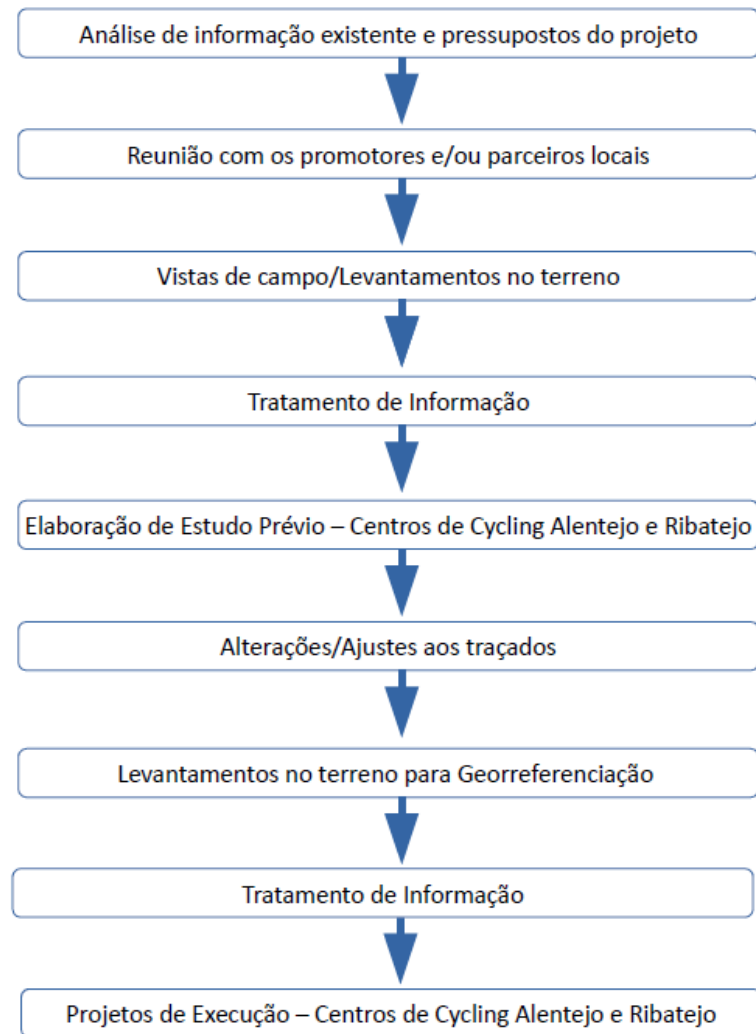
**Operação
Complementar [Promotor:
Município C]**

Gravando

 <p>Hélio Cataluna ...</p>	 <p>Manuela Murte...</p>	 <p>Sandro D. Araújo</p>	 <p>teresa.ferreira</p>	 <p>Vitor Silva</p>
 <p>Daniél Pedreira ...</p>	 <p>Ricardo Estevao...</p>	 <p>Coruche-Celia ...</p>	 <p>CMRedondo- C...</p>	 <p>Ceia da Silva</p>
 <p>João Crespo</p>	 <p>pcinzas</p>	 <p>rui.bengala</p>	 <p>CM Ourique</p>	 <p>Ipereira</p>
 <p>Rui Crisanto</p>	 <p>Joao.Portugal</p>	 <p>Manuel Franco</p>	 <p>matilde</p>	 <p>Marcela Souza ...</p>
 <p>Nuno Santos C...</p>	 <p>PORTALEGRE</p>	 <p>Turismo Alentej...</p>	 <p>Conectando ao ... ✓</p>	 <p>Turismo Alentejo / ...</p>



METODOLOGIA DA ERT PARA O PROJETO TÉCNICO



OS PERCURSOS

1. Respeitam os valores ambientais e culturais, permitem a recuperação dos caminhos, das veredas e das calçadas seculares que até aqui se encontravam abandonadas e/ou pouco utilizadas;
2. Privilegiam o domínio público;
3. São circulares, seguros, sendo que as portas de entrada nos Centros de Cycling são em meio urbano, ou, junto de equipamentos/infraestruturas públicas; Excetuam-se os percursos de ligação e/ou as travessias;
4. Os percursos verdes e azuis são sinalizados, sendo que os vermelhos e os pretos não dispõem de sinalização. Todos podem ser descarregados em GPX e KML;
5. Os percursos disponibilizam distintos pontos de interesse e de apoio ao visitante, pelo seu trajeto;
6. Todos os parceiros têm responsabilidades, direitos e obrigações.
7. O utilizador também deve ser vigilante da Rede.



...E a obra nasceu.



KM 0



9



21



20

cycling
alentejo e ribatejo





Junho 2020



Dezembro 2020

A CONCRETIZAÇÃO DAS BIKE STATION E AS SUAS PORTAS DE ENTRADA



Aldeia da Serra | Redondo



Freixo | Redondo



Reguengo | Portalegre



Ourique | Ourique



Beirã | Marvão



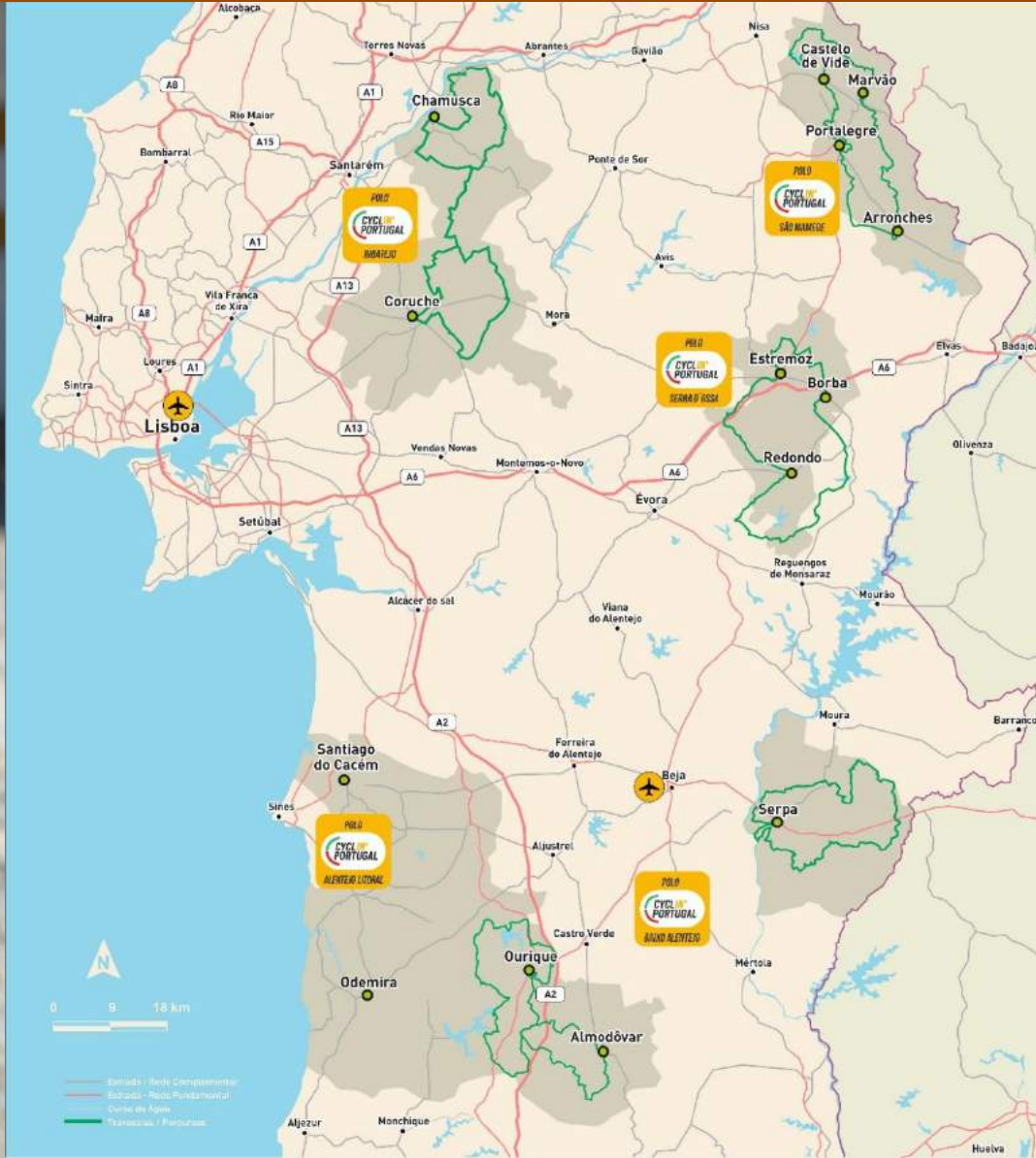
Arronches | Arronches

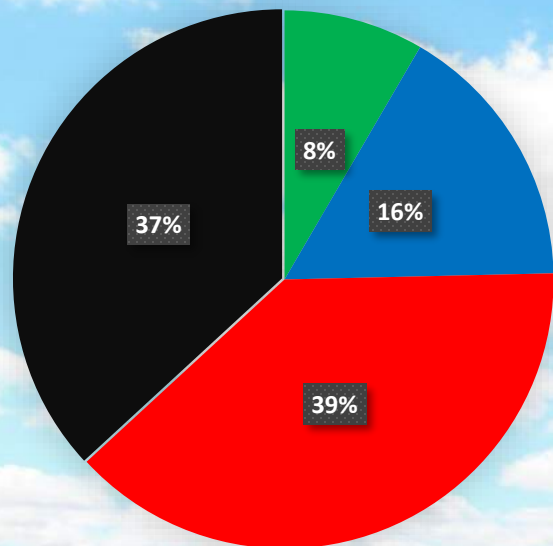


Cycling Alentejo e Ribatejo	Polo Serra de S. Mamede	Polo Ribatejo	Polo Serra D'Ossa	Polo Baixo Alentejo	Total
Concelhos Integrantes	Marvão, Castelo de Vide, Portalegre e Arronches	Coruche e Chamusca	Borba, Estremoz e Redondo	Almodôvar e Ourique	11 Concelhos
Nº de Centros Cyclin'Portugal	3	2	1	2	8 Centros
Nº de Estações de Serviço	5	3	3	2	13 Estações
Nº de Percursos	33	13	14	12	59 Percursos
Nº de Km de Percurso	1 204,56	637,98	679,47	541,52	3063,5
Nº de Km Sinalizados (verdes + azuis)	328,1	86,8	153,2	175,0	743,0

Para além dos municípios supra, outros 12 municípios integraram o processo, com troços reduzidos, mas essenciais para toda a Rede: Castro Verde, Odemira, Montemor-O-Novo, Mora, Ponte de Sor, Almeirim, Crato, Monforte, Alandroal, Arraiolos, Évora e Vila Viçosa.

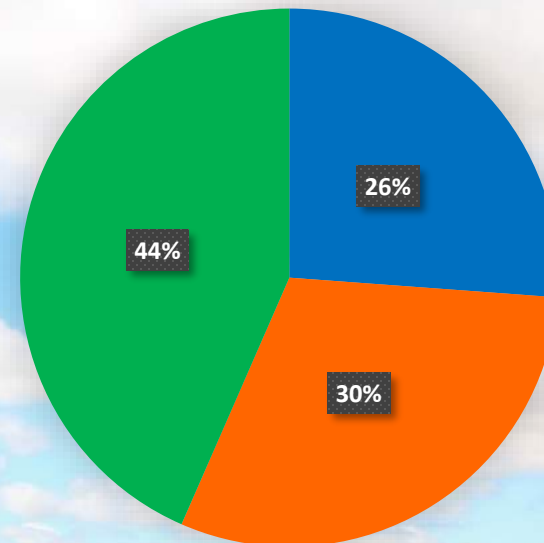






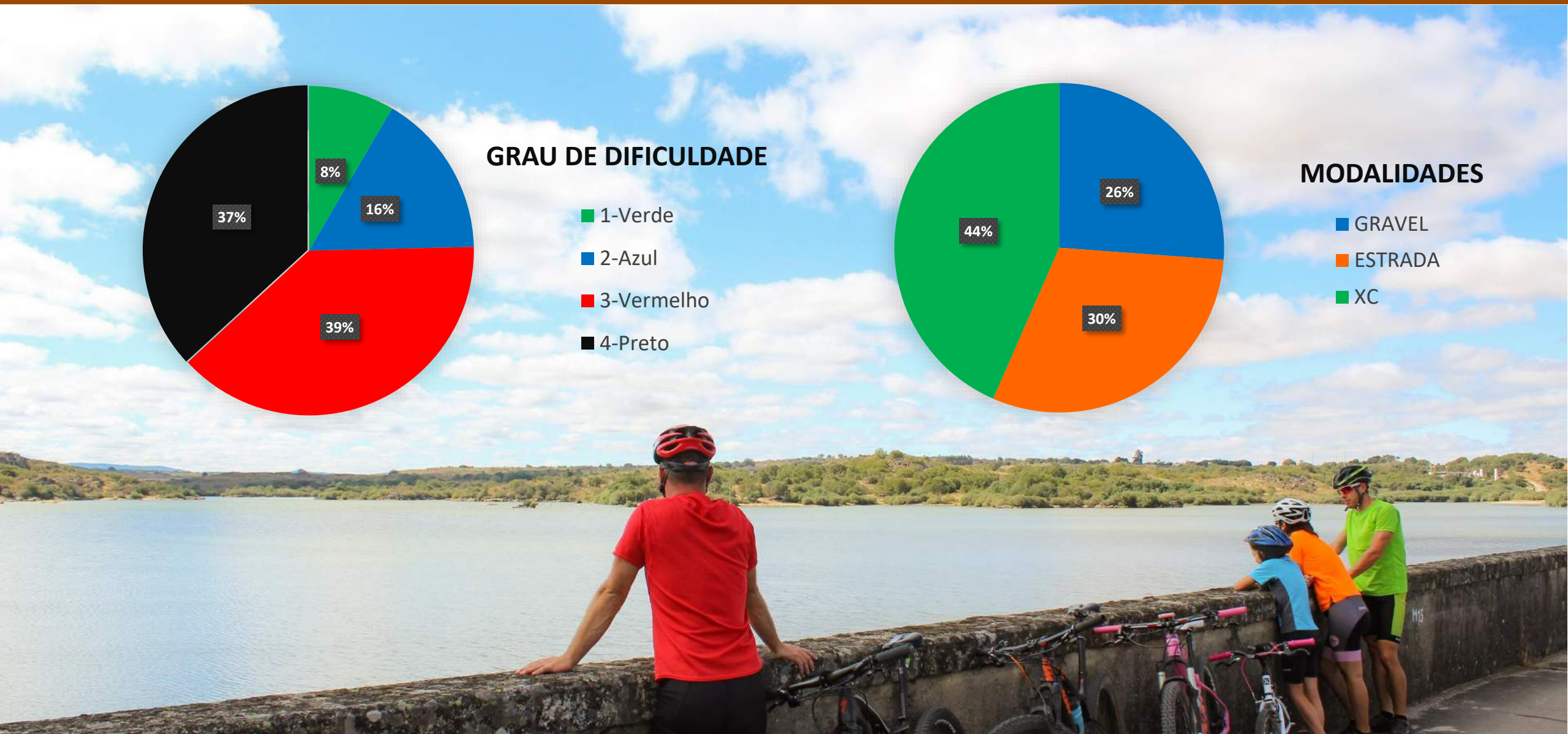
GRAU DE DIFICULDADE

- 1-Verde
- 2-Azul
- 3-Vermelho
- 4-Preto



MODALIDADES

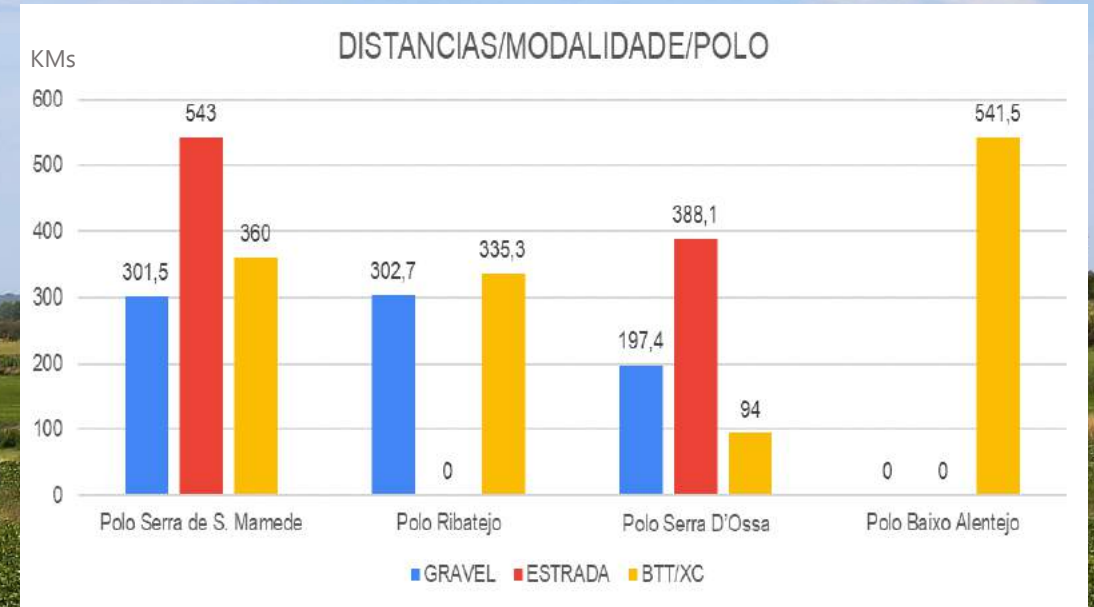
- GRAVEL
- ESTRADA
- XC



Em função da modalidade disponível em cada Centro de Cycling, a seleção da bicicleta pelo visitante, pode passar pelas diferentes tipologias: gravel, montanha, estrada, híbrida e elétrica.

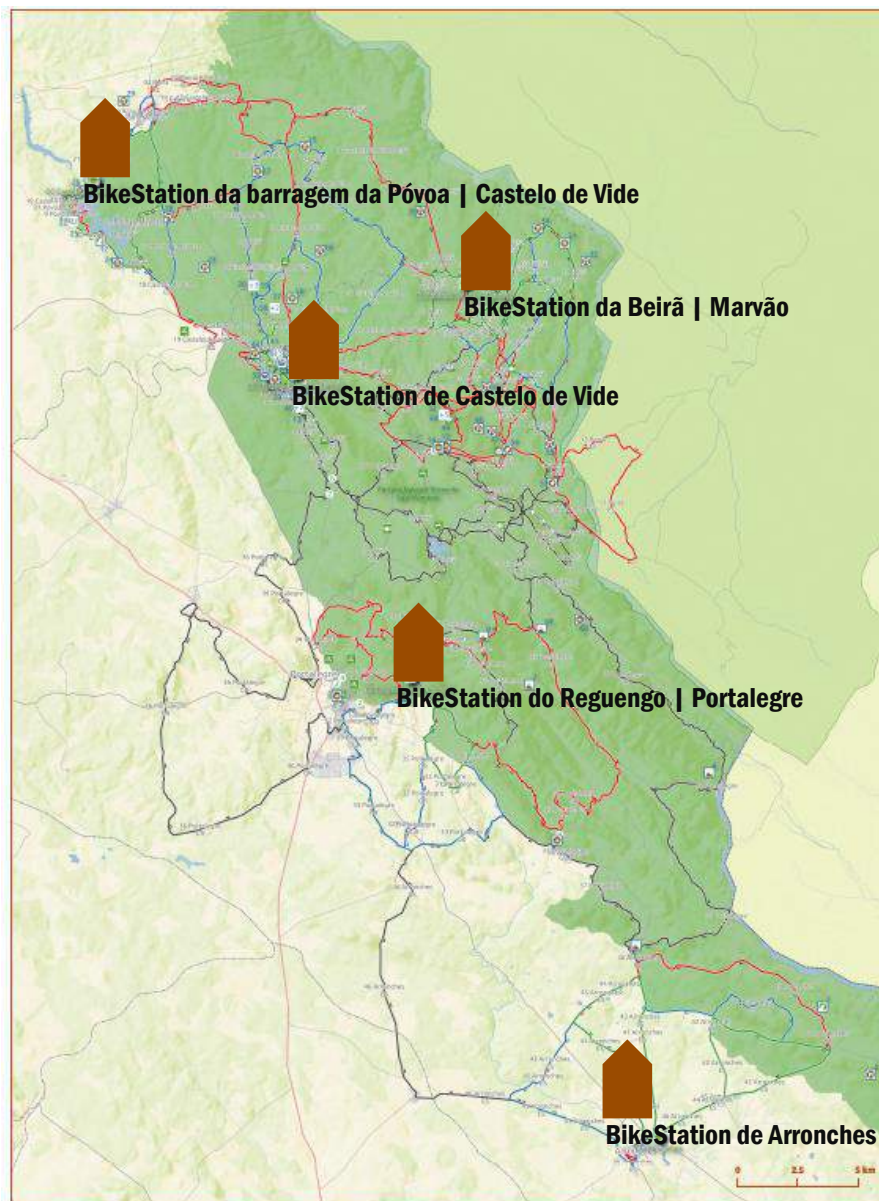
A rede poderá ser descoberta:

- Individualmente (1 ou 2 pax), normalmente auto-guiados ou independentes;
- Grupos fechados (clubes, associações);
- Grupos abertos (que se juntam em datas pré-marcadas e não se conhecem);
- Famílias;
- Ciclistas independentes.

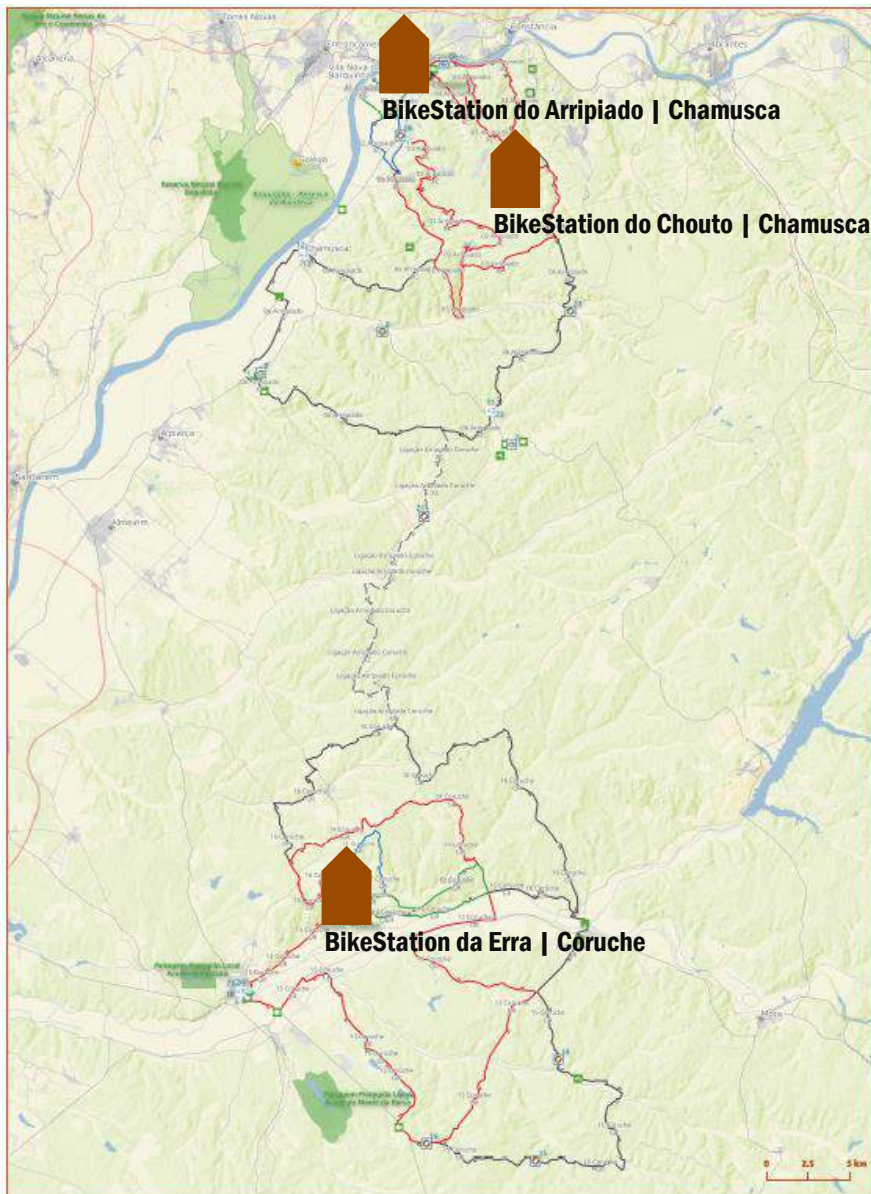


TURISMO DESPORTIVO (AMADOR/PROFISSIONAL)

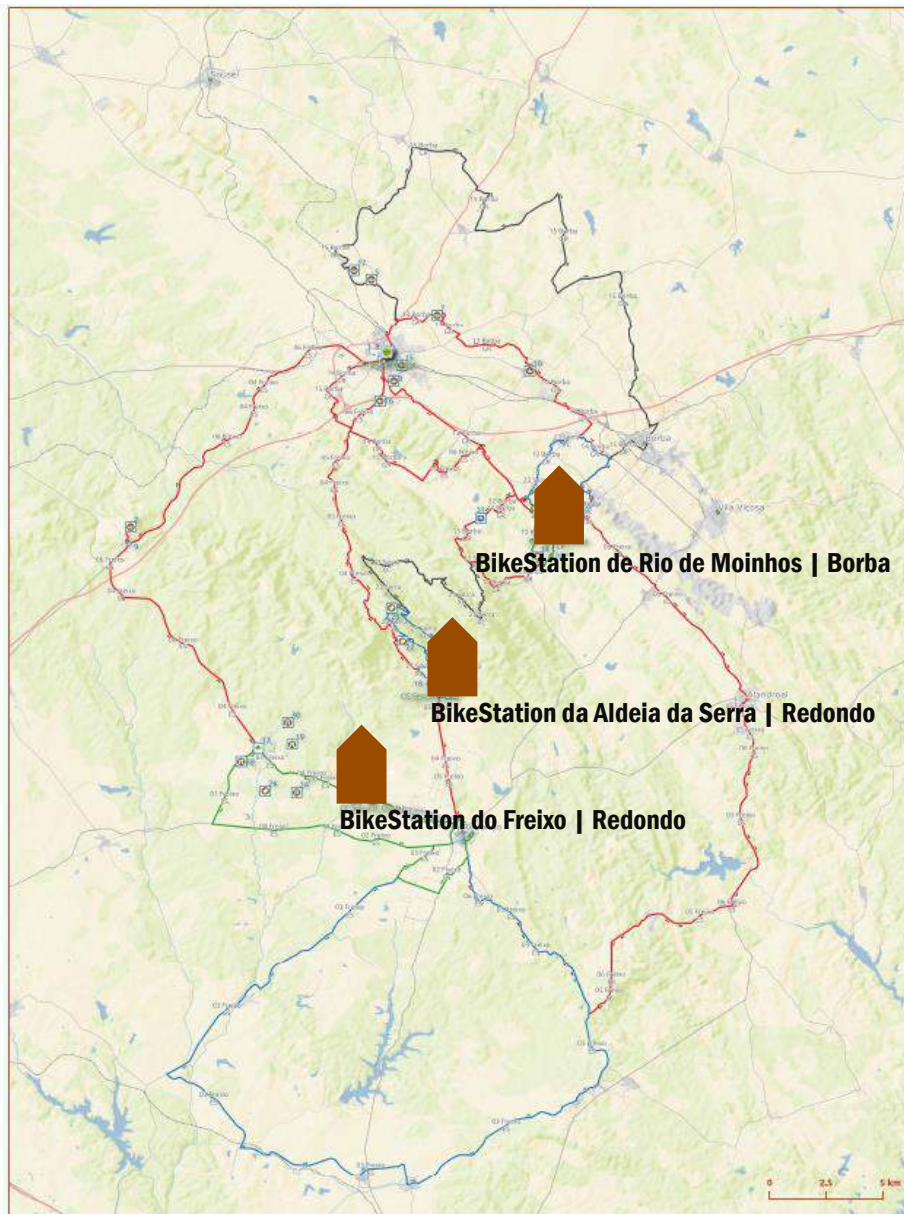
TURISMO DE EXPLORAÇÃO/EXPERIÊNCIA



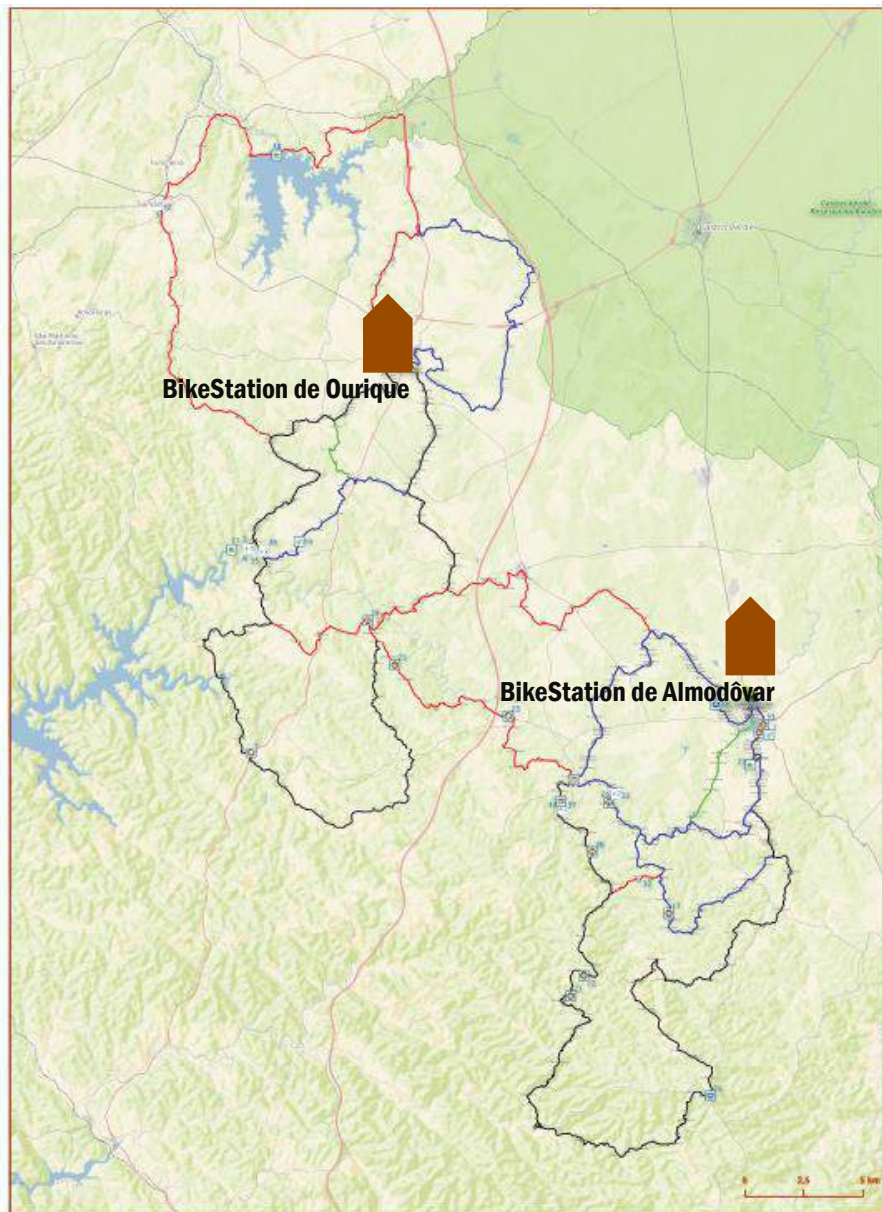
POLO DE SÃO MAMEDE - 1204,5 km		QUILÓMETROS	
3	CENTRO DE CYCLIN' PORTUGAL	Castelo de Vide / Marvão	732,7
		Reguengo - Portalegre	283,5
		Arronches	188,4
3	MODALIDADE	GRAVEL	301,5
		ESTRADA	543,0
		XC	360,1
4	DIFICULDADE	1-Verde	113,8
		2-Azul	214,3
		3-Vermelho	405,3
		4-Preto	461,3



POLO DO RIBATEJO - 637,9 km		QUILÓMETROS	
2	CENTRO DE CYCLIN' PORTUGAL	Arripiado - Chamusca	335,3
		Erra - Coruche	302,7
2	MODALIDADE	GRAVEL	302,7
		ESTRADA	0,0
		XC	335,3
3	DIFICULDADE	1-Verde	33,9
		2-Azul	52,8
		3-Vermelho	267,3
		4-Preto	248,2



POLO DA SERRA D'OSSA - 679,4 km			QUILÓMETROS
1	CENTRO DE CYCLIN'	Serra d'Ossa	679,5
3	MODALIDADE	GRAVEL	197,4
		ESTRADA	388,1
		XC	94,0
4	DIFICULDADE	1-Verde	67,5
		2-Azul	85,7
		3-Vermelho	277,9
		4-Preto	248,4



POLO DO BAIXO ALENTEJO - 541,5 km		QUILÓMETROS	
2	CENTROS DE CYCLIN' PORTUGAL	Almodôvar	283,6
		Ourique	257,9
1	MODALIDADE	GRAVEL	0,0
		ESTRADA	0,0
		XC	541,5
4	DIFICULDADE	1-Verde	38,4
		2-Azul	136,5
		3-Vermelho	211,0
		4-Preto	153,2

Compartilhar marcado Voo 3D Imprimir

Percurso 56 Ourique (BTT XC 4 - preto)

BTT · aberto



Responsável por este conteúdo:
Responsible Trails

ROTA DETALHES INSTRUÇÕES COMO CHEGAR OCORRÊNCIAS REPORTADAS

Dificuldade **difícil**

Condição ●●●●●

Ponto mais alto 339 m

Ponto mais baixo 133 m

Melhor temporada

jan fev mar abr mai jun jul ago set out nov dez

Estado **aberto**

Dificuldade **difícil**

Segmento 68,3 km

Duração 6:15 h

Ascensão 658 m

descida 650 m

Possibilidade de pausa para descanço

- Café e Restaurante "A Taberna"
- Churrasqueira Pátio de Ourique
- O Lobo
- Restaurante "Adega do Monte Velho"
- Restaurante "Castro Da Cola"

ATUAL 18 °C
AMANHÃ 19 °C | 7 °C
QUINTA-FEIRA 19 °C | 6 °C

powered by MetGIS

<https://www.responsibletrails.pt/pt/tour/btt/percurso-56-ourique-btt-xc-4-preto-54981766/#dmdtab=oax-tab2>

PT

En



COMPLEMENTAM OS PERCURSOS EXISTENTES E QUE PODERÃO SERVIR DE BASE PARA O PLANEAMENTO DA VIAGEM.

<https://www.responsibletrails.pt/pt/list/travessias-cycling-alentejo/185179281/>

PT

En

BTT DE LONGA DISTÂNCIA - SERPA
Travessias Cycling Serpa
 moderado aberto
 125,6 km 12:35 h 1 074 m 1 074 m
 Aceite o desafio de pedalar dois dias em Serpa, pernolitando ao longo do caminho, escolhendo entre as várias opções que este território tem para ...
 ★★★★★ 1
 por Responsible Trails, Responsible Trails

BTT DE LONGA DISTÂNCIA
Travessias Cycling São Mamede
 moderado aberto
 181,5 km 20:20 h 2 717 m 2 766 m
 Aproveite na plenitude tudo o que o Parque Natural de São Mamede tem para lhe oferecer em quatro dias de travessia em bicicleta passando por ...
 por Responsible Trails, Responsible Trails

BTT
Travessias Cycling Ourique-Almódovar
 difícil aberto
 107,7 km 17:35 h 1 725 m 1 725 m
 Percursos de cicloturismo de estrada, com 107,7 quilómetros de extensão e 960 m de desnível acumulado de subida no máximo. Início e fim em Ourique.
 por Responsible Trails, Responsible Trails

BTT DE LONGA DISTÂNCIA
Travessias Cycling Serra d'Ossa
 difícil aberto
 169,0 km 16:25 h 1 219 m 1 235 m
 Percurso de cicloturismo de estrada, com 169,5 quilómetros de extensão e um máximo de 1027 m de desnível acumulado de subida. Início e fim em Redondo.
 por Responsible Trails, Responsible Trails

< voltar

Compartilhar

marcado

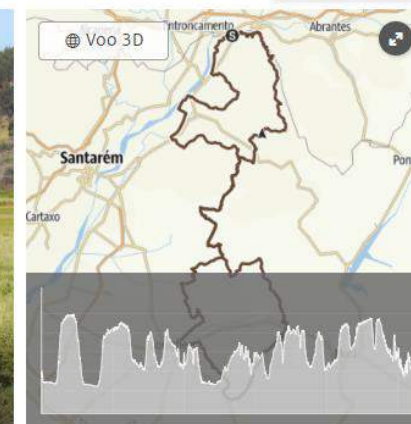
Voo 3D

Imprimir

...

Travessias Cycling Ribatejo

BTT de Longa Distância



- GPX
 - KML
 - Incorporado
 - Fitness
- Responsável por este Responsible Trails

ROTA DETALHES INSTRUÇÕES COMO CHEGAR OCORRÊNCIAS REPORTADAS

Travessias de cicloturismo de estrada, com 264,4 quilómetros de extensão e máximo de 1400 m de desnível acumulado de subida. Início e fim em Corruche, com paragem em Arripiado.

Esta é uma proposta para quem gosta de fazer longos percursos de bicicleta, passear dois pedalando pelas paisagens ondulantes do montado do Ribatejo. Pode ainda fazer esta travessia em 3 dias, diminuindo um pouco as distancias e utilizando as opções de alojamento existentes ao longo do trajeto.

Segmento	264,3 km ↔
Duração	26:15 h ⌚
Ascensão	1 877 m ▲
descida	1 877 m ▼

PREPARADOS PARA RECEBER O VISITANTE



<https://www.biketels.com/bikotel-by-location-loc.php?l=34>

O FUTURO, que é HOJE o PRESENTE

MONITORIZAÇÃO

Plataformas de interface com o utilizador
(sites dos municípios;
www.visit.ribatejo.pt;
www.visitalentejo.pt ;
<https://www.responsibletrails.pt>
<https://www.portuguesetrails.com>)

Avaliação periódica de retornos diretos e indiretos

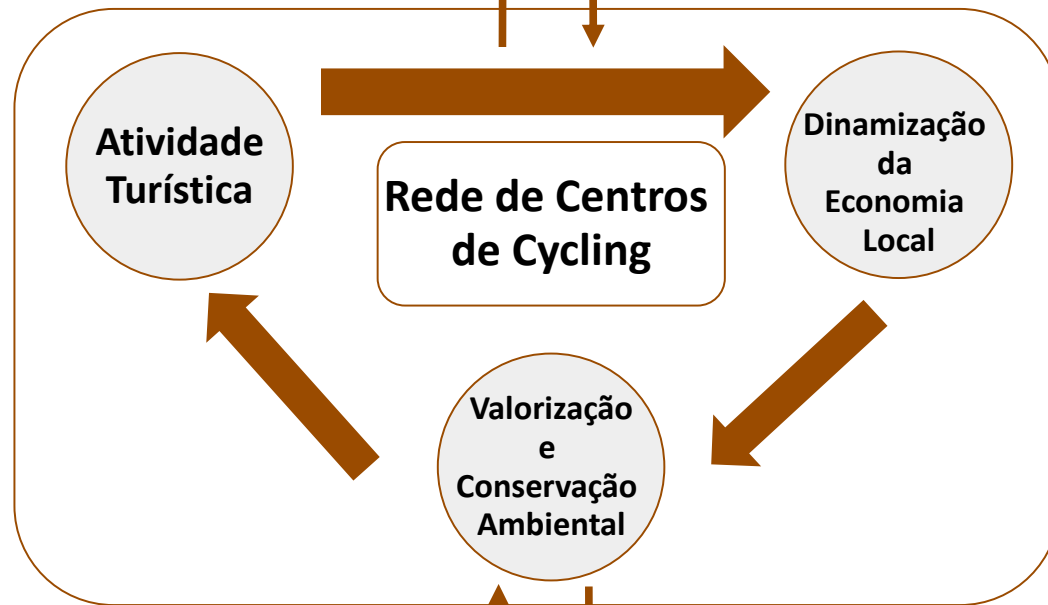
Monitorização de impactes através de inquéritos nos postos de turismo

Agentes locais

FASE 3

OBRA

FASE 1



MANUTENÇÃO - CAPACITAÇÃO

Auditorias Periódicas : Clubes, Municípios, ERT, FPC

Manutenção periódica

Planos Corretivos: Manutenção extraordinária

ATIVAÇÃO

Plataformas de Promoção de Turismo Ativo

Eventos

Ações de reconhecimento da marca

Ações de familiarização de agentes

Envolvimento da comunidade local

Rede parceiros "Bike friendly"

FASE 3

FASE 2 E SEGUINTE(S)

AÇÕES NACIONAIS

ERT, municípios, FPC

Feiras, certames,
sessões de apresentação

Municípios, FPC, Escolas,
Clubes e
Associações Desportivas

Eventos desportivos,
recreativos

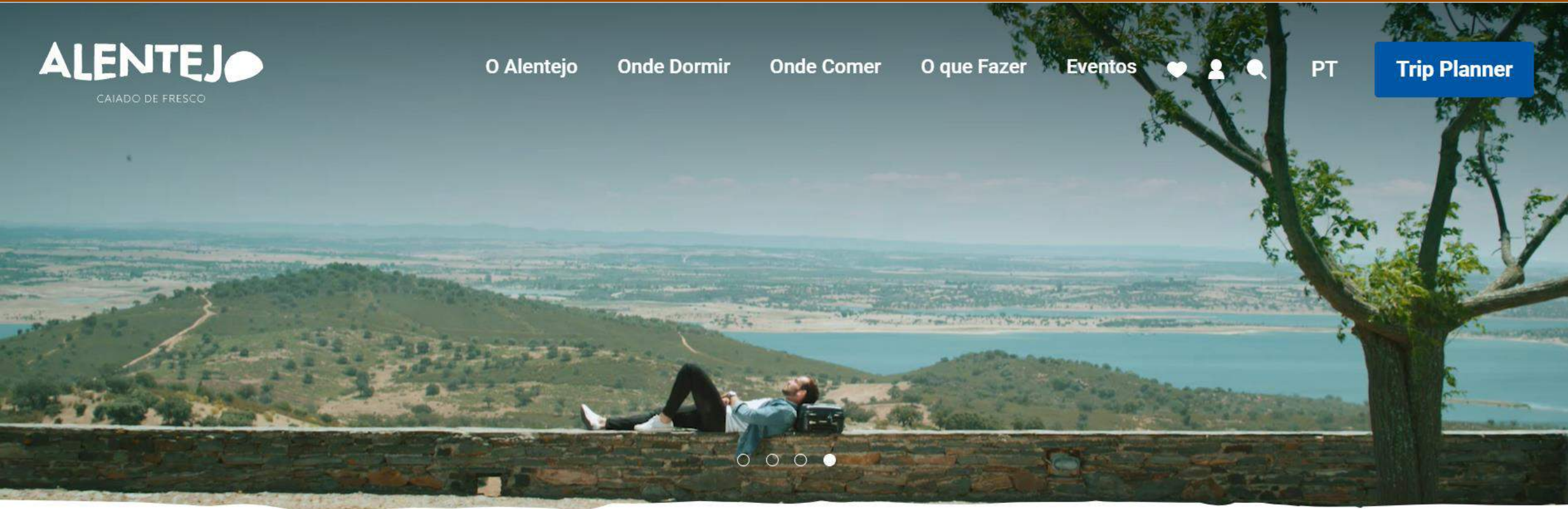


AÇÕES INTERNACIONAIS

Turismo de Portugal,
Agência Regional de Promoção
Turística do Alentejo

Presença em certames da
especialidade, bloggers,
fotógrafos, jornalistas)





CAIADO DE FRESCO



Viva o Ribatejo

O Tejo molda as margens e a história foi moldando o caráter.

COMUNICAÇÃO DIGITAL | PORTAL/APP

<https://www.responsibletrails.pt>



responsible trails
PORTUGAL

<https://www.responsibletrails.pt/pt/list/alentejo-e-ribatejo-entidade-regional-de-turismo/188305512/>
SISTEMA DE GESTÃO E MANUTENÇÃO DE PERCURSOS

A sua aventura, o nosso compromisso!
Your adventure, our commitment!

DOWNLOAD APP

PT

Login

Busca



English



Cycling

ESCOLHA
CYCLING



ESCOLHA
WALKING



ARRONCHES

Centro localizado em Arronches, em pleno alentejo.



[VER MAIS](#)



C. VIDE / MARVÃO - PORTA DE BEIRÃ

Porta localizada em Beirã, nas proximidades de Marvão.



RISCO DE INCÊNDIO



[VER MAIS](#)



C. VIDE / MARVÃO - PORTA DE CASTELO DE VIDE



C. VIDE / MARVÃO - PORTA PÓVOA E MEADAS



CHAMUSCA - ARRIPIADO



Painéis informativos
Folheto do polo
Folheto resumo
Decoração comum a cada bikestation



Canais de distribuição:
postos de turismo, empresas de animação, alojamentos, operadores, feiras e certames.

MODELO DE GESTÃO

Promotor da Operação	Trilhos criados / Distância (km)	Entidade Gestora do Centro de Cycling	Entidade responsável pela manutenção	Entidade responsável pela dinamização
Município de Almodôvar	306,65	Município de Almodôvar	Município, Juntas de freguesia e clubes	Município, Juntas de freguesia e clubes
Município de Arronches	160,64	Município de Arronches	Município de Arronches	Município de Arronches e clubes
Município de Borba	146,93	Município de Borba	Município de Borba	Grupo Desportivo
Município de Castelo de Vide	341,46	Município de Castelo de Vide	Município de Castelo de Vide e/ou empresa local	Município de Castelo de Vide, clubes
Município da Chamusca	328,28	Município da Chamusca	Clube Desportivo	Clube Desportivo
Município de Coruche	295,38	Município de Coruche	Município de Coruche	Município de Coruche
Município de Estremoz	229,57	Município de Estremoz	Município de Estremoz	Município de Estremoz
Município de Marvão	377,95	Município de Marvão	Município de Marvão - Brigada de Sapadores	Município e Clubes
Município de Ourique	229,96	Município de Ourique	Município de Ourique	Município e Clubes
Município de Portalegre	308,55	Município de Portalegre	Associação e Junta de Freguesia do Reguengo	Associação e Junta de Freguesia do Reguengo
Município do Redondo	211,66	Município do Redondo	Associação Desportiva	Associação Desportiva

ACORDO DE COLABORAÇÃO

para a GESTÃO, CONSERVAÇÃO DOS MATERIAIS INERTES E VEGETAL.

Mediante a formalização entre os municípios, os clubes, associações e/ou juntas de freguesia.



PLANO DE MANUTENÇÃO
PARA CADA CENTRO DE CYCLIN'PORTUGAL,
a respeitar pela entidade gestora/responsável.



Em desenvolvimento os
REGULAMENTOS DE FUNCIONAMENTO
PARA CADA CENTRO DE CYCLIN'PORTUGAL.

CAPACITAÇÃO dos Parceiros e Agentes

FORUM



PROGRAMA (resumo)

_ 10 JANEIRO

09:00H - RESERVA PARA PARTICIPANTES
10:30H - CENTRO CYCLIN'PORTUGAL: CONCEITOS E PROCEDIMENTOS
11:15H - CRIAÇÃO DO PROJETO E FERRAMENTAS DE TRABALHO
12:00H - PROMOÇÃO DE INFRAESTRUTURAS
12:45H - SESSÃO ABERTA
PARTECIPAR: MARIUS - PORTUGAL, DUSTIN MITSUBISHI, LUCAS
FABRIZIO DE SOUZA - PORTUGAL, NUNO VIEIRA

_ 11 JANEIRO

09:00H - IMPLEMENTAÇÃO DA INFRAESTRUTURA
10:00H - ACOMPANHAMENTO E MANUTENÇÃO DE TRILHAS
12:45H - CONCLUSÃO E ENCERRAMENTO

INSCRIÇÕES EM:

WWW.FPDCICLISMO.PT

INFORMAÇÕES:

CYCLINPORTUGAL@FPDCICLISMO.PT

10 E 11 JANEIRO 2020



SESSÕES DE CAPACITAÇÃO



PROGRAMA (resumo)

_ 26 FEVEREIRO 14:30h

SESSÃO ABERTA

REDES DE PERCURSOS
Cycling Alentejo e Ribatejo
Desafios de gestão a médio e longo prazo

_ 05 MARÇO 15:00h

MÓDULO TÉCNICO

REGULAMENTAÇÃO E SINALÉTICA
Redes de Percursos Cyclin'Portugal
Uniformização e qualidade das infraestruturas

_ 12 MARÇO 15:00h

MÓDULO PRÁTICO

SOFTWARE E PRÁTICAS DE MANUTENÇÃO
Redes de Percursos Cyclin'Portugal
Gestão, manutenção e ativação de infraestruturas

Informações e inscrições:
www.cyclinportugal.pt

26 FEVEREIRO
5, 12 MARÇO
2021



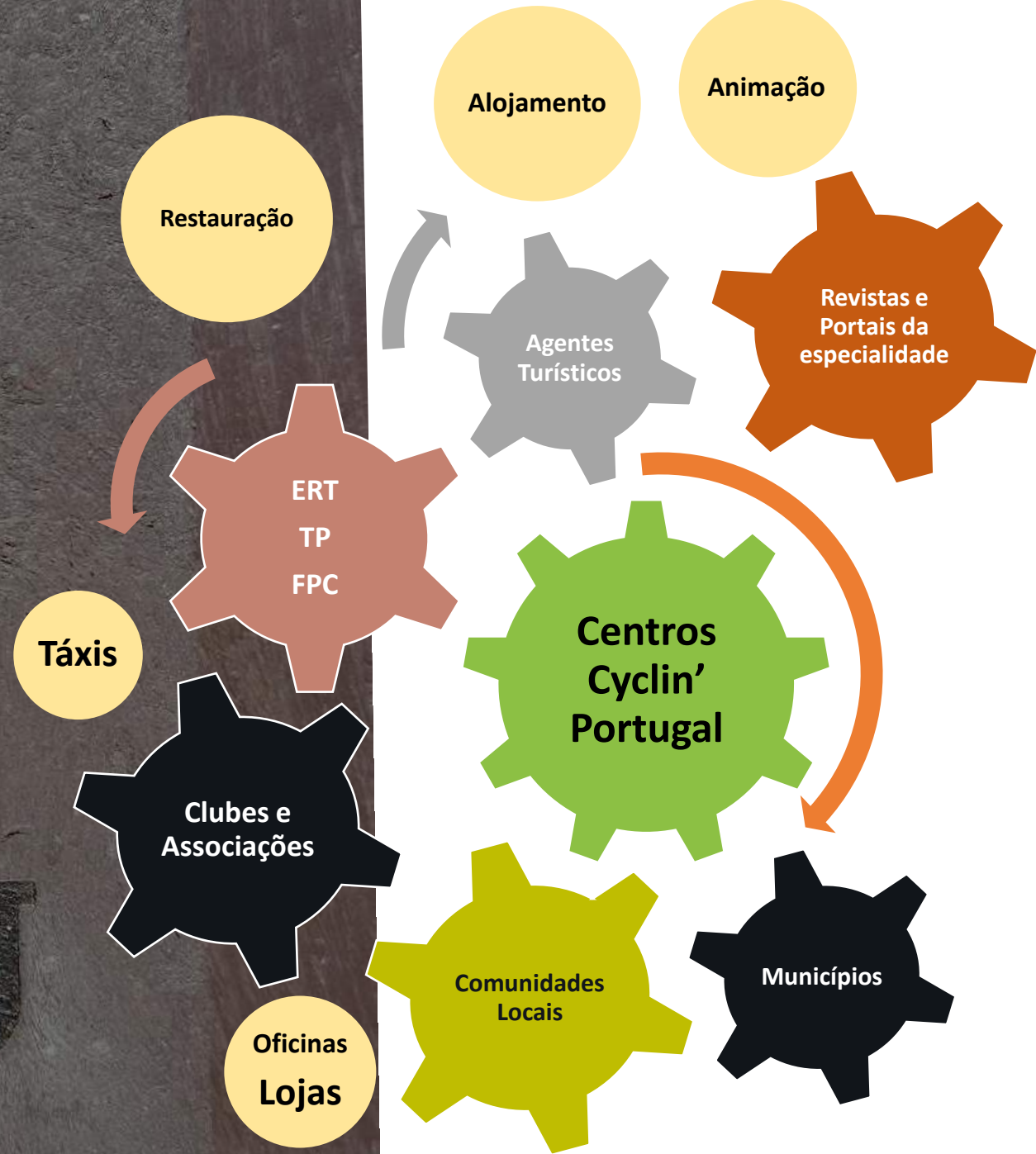
Os municípios, clubes e associações envolvidos nas **Sessões de Capacitação**.

OPORTUNAMENTE Nova Sessão - Alojamento -

Estruturação de produto, capacitação, certificação/reconhecimento Bike Friendly



cycling
alentejo e ribatejo





OBRIGADA

manuela.murteira@turismodoalentejo-ert.pt